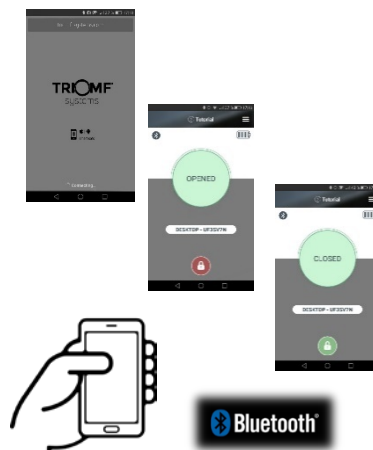


## Especificaciones Técnicas

## TS38 SMART Supreme Gold



Dimensiones	Exterior S / M / L	Interior S / M / L
Alto (mm)	190	186
Ancho (mm)	380	376
Fondo (mm)	260 / 420 / 470	210/ 370 / 420
Capacidad (l)	-	14,6 / 25,8 / 29,3

### Tecnología

Sistema operativo	Memoria F-RAM última generación con Bluetooth 4.1
Apertura y cierre	Con Dispositivo móvil conexión Bluetooth
Apertura de emergencia	Código maestro 6 dígitos vía Bluetooth.
Auditoria	Vía Bluetooth. Últimos 250 Eventos
Apertura de emergencia con llave	Cerradura y llave de máxima seguridad. (exclusivo y patentado)

## Especificaciones Técnicas

## TS38 SMART Supreme Gold

### Características Generales:

Tipo de producto	Caja de seguridad electrónica con tecnología <b>Bluetooth</b>
Compatible dimensiones portátil S / M / L	No / 15,6" / 17"
Peso Neto (Kg). S / M / L	12,0 / 14,0 / 15,0 Kg.
Peso Bruto (Kg). S / M / L	12,5 / 14,5 / 15,5 Kg.
Teclado	No
Display	TFT color de 1,77" 128x160 LED
Iluminación Interior	LED blanco.
Sistema de cierre	2 bulones de Acero Inoxidable de 5x20 mm
Apertura de puerta	Automático con expulsor
Alimentación	4 Pilas AA (incluidas)
Aviso Batería baja	Acústico y Visual
Moqueta interior	Forro Piel blanco con acolchado de espuma
Color	Oro Supreme C1033020
Pintura	Epoxi con resinas de poliéster y partículas metálicas.
Espesor puerta	Corte láser marco y puerta de 5 mm
Técnica de construcción.	Plancha de acero de 1,5 mm Plegado y soldado.
Bisagra	Derecha
Motor	6Vcc con reductor y transmisión directa.

### Equipamiento Opcional

Color RAL (\*)

Bisagra Izquierda

Tirador

Conexión USB interior (\*\*)

(\*) Sujeto a disponibilidad y cantidad.

(\*\*) Disponible a partir de Enero 2018

Diseñado y Fabricado en España

Triomf Systems S.L., como consecuencia de su desarrollo y mejora continua, se reserva el derecho a introducir variaciones en las especificaciones y equipamiento de sus productos sin previo aviso.

TRIOMF, es una marca registrada de Triomf Systems S.L. Las demás marcas comerciales pertenecen a sus respectivos propietarios.