

# Vulcain Doble Protección.

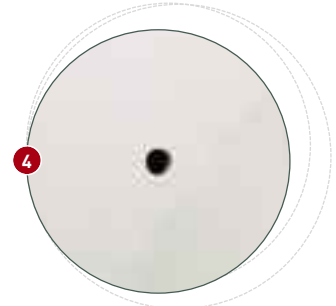
Norma alemana VDMA nivel B.



↘ Puerta ante extracción con bisagras ocultas. Apertura de la puerta 95°.



↘ Bulones giratorios anti sierra de 25mm Ø.



↘ Orificios de fijación en la base de 14mm Ø.



**Vulcain 170.** Equipamiento Estándar con 3 Bandejas regulables en intervalos de 40mm.

**Vulcain 40.** Equipamiento estándar con 1 Bandeja regulable en intervalos de 40mm.

**Vulcain 60.** Equipamiento estándar con 1 Bandeja regulable en intervalos de 40mm.

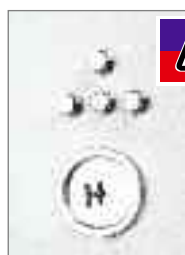


## ↘ Cerraduras



Serrure de coffre Niveau A

↘ Cerradura de caja fuerte WITTKOPP ref: 2618 certificada A2P nivel A (2 llaves suministradas).



Serrure de coffre Niveau A

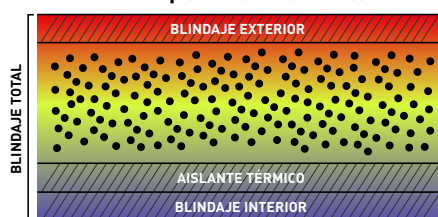
↘ Cerradura de caja fuerte WITTKOPP ref: 2618 certificada A2P nivel A (2 llaves suministradas), con 4 discos de 20 números para 160.000 combinaciones posibles.



↘ Cerradura de caja fuerte nivel 2 VDS, 1 millón de combinaciones alfanuméricas posibles. Con temporización a partir del 3er Error. 1 código maestro y 1 código de usuario programables. Sistema alimentado por una pila de 9 V, accesible desde el exterior.

## Características técnicas

### Principio de aislante térmico



EN UNA CAJA FUERTE SIN AISLANTE LA TEMPERATURA AUMENTA RÁPIDAMENTE EN CASO DE INCENDIO. CON LAS CAJAS FUERTES VULCAIN SUS DOCUMENTOS ESTARÁN MEJOR PROTEGIDOS. EL AUMENTO DE LA TEMPERATURA INTERNA SE RALENTIZA DE MANERA CONSIDERABLE GRACIAS A LOS MATERIALES

IGNÍFUGOS. ROBUSTA CONSTRUCCIÓN EN ACERO CON PAREDES DE DEFENSA DE ALTO ESPESOR. BLINDAJE DE ACERO AL MANGANESO ANTI TALADRO CONFORME A LA NORMA ALEMANA VDMA. COLOR ESTÁNDAR GRIS CLARO RAL 9006.



**Vulcain 200.**  
Equipamiento Estándar con 3 Bandejas regulables en intervalos de 40mm.



**Vulcain 130.**  
Equipamiento Estándar con 2 Bandejas regulables en intervalos de 40mm.

**Vulcain 80.**  
Equipamiento Estándar con 2 Bandejas regulables en intervalos de 40mm.



MODELO	Dim. Exteriores ALxANxP en mm	Dim. Interiores ALxANxP en mm	Espesor paredes		Número de pestillos activos	Número de bandejas	Volumen en litros	Peso en Kg
			Cuerpo en mm	Puerta en mm				
Vulcain 40	480 x 475 x 450	360 x 345 x 315	65	70	3	1	40	200
Vulcain 60	655 x 475 x 450	535 x 345 x 315	65	70	4	1	58	200
Vulcain 80	855 x 475 x 450	735 x 345 x 315	65	70	4	2	80	200
Vulcain 130	800 x 650 x 500	680 x 520 x 365	65	70	4	2	130	200
Vulcain 170	1000 x 650 x 500	880 x 520 x 365	65	70	6	3	167	200
Vulcain 200	1200 x 650 x 500	1080 x 520 x 365	65	70	6	3	205	200

