



RESIST IGNÍFUGA



CARACTERÍSTICAS FÍSICAS

- Espesor puerta/cuerpo: 98 mm / 52 mm
- **Resistencia al fuego:** mantiene una temperatura interior por debajo de los 170°C durante 1 hora (el papel se descompone a 177°C).
- Bulones de cierre móviles en el lado izquierdo y fijos en el derecho.
- Las ref. 41220 y 41240 incluyen una bandeja extraíble.
- Las ref. 41260 y 41270 incluyen un cajón interior con llave.
- Bandeja interior regulable en altura.
- Agujeros de fijación: 1 en la base de 19 mm Ø
- Incluye tornillos de fijación

SISTEMA DE CIERRE

- Electrónica + llave de puntos.
- Códigos de apertura: 2
- Función Máster
- Nº de combinaciones: 1 millón (4-6 dígitos)
- Bloqueo de apertura ante 3 intentos incorrectos.
- Fuente de alimentación: 4 pilas AAA

Una caja fuerte **ignífuga certificada (60')** y con alta resistencia al robo, perfecta para proteger todo tipo de documentos.

Construida con doble pared intersoldada y rellena de hormigón.



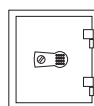
LFS 60P,
según Norma
EN15659



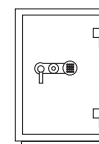
RESIST
Ref. 41240



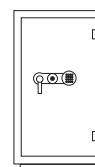
41220



41240



41260



41270



Ref. 41220.



Resistente al fuego: Certificada LFS60P



Construida con doble pared intersoldada y rellena de hormigón.

Ref.	Medida ext. (Al x An x F) mm	Medida int. (Al x An x F) mm	Kg	L	Bandeja	nº bulones móviles/fijos	Posición bulones	Código EAN13 8425181 *	Medida Pack. (Al x An x F) mm
41220	315x445x425	207x341x296	38 kg.	21 L.	-	2/1		* 734124	355x475x480
41240	510x445x425	402x341x296	54 kg.	41 L.	1	2/1		* 734131	550x475x450
41260	790x485x450	607x346x301	103 kg.	64/8 L.	1	4/2		* 734148	790x510x510
41270	970x565x450	786x426x301	135 kg.	98/10 L.	2	5/3		* 734155	970x580x520

Cajas fuertes **sobreponer**

LFS 60P,
según Norma
EN15659

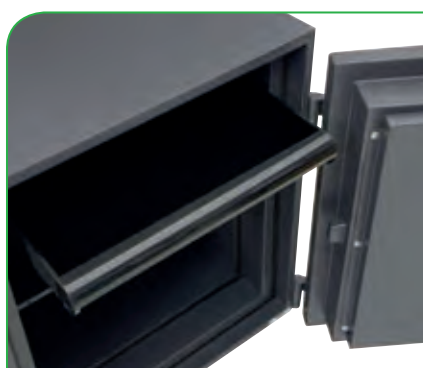
ESPESOR FRENTE
98
mm



RESIST Ref. 41260



Cajón interior con llave (ref. 41260 y 41270)



Bandeja extraíble (ref. 41220 y 41240)



Portapilas exterior, de fácil acceso para los casos en que la caja se quede sin batería.



Detalle del frontal de las refs. 41260 y 41270 (disponen de manilla para su apertura).



Bandeja regulable en altura (ref. 41260 y 41270)