

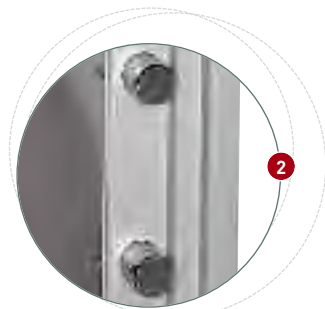
## Vulcain Depot

### Protección anti robo

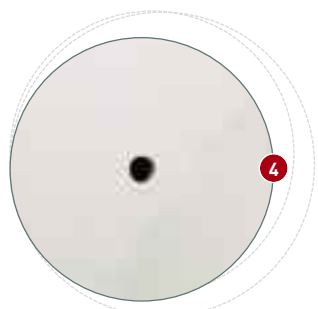
CONSTRUCCIÓN ROBUSTA EN ACERO DE PRIMERA CALIDAD CON PAREDES DE DEFENSA DE GRAN ESPESOR. SISTEMA DE CERRADURAS BLINDADO CON CHAPA DE MANGANESO ANTI TALADRO. COLOR DE SERIE GRIS CLARO RAL 9006.



↘ Puerta anti extracción con bisagras ocultas. Angulo de apertura de puerta 95°.



↘ Bulones giratorios anti sierra de 25mm Ø.



↘ Orificio de fijación en la base de 14mm Ø.



**Vulcain Depot 130.**  
Opcional: Cerradura a llave certificada A2P para el cajón superior.



**Vulcain Depot 130.**  
Opcional: Cajón trasero

### Cerraduras



↘ Cerradura de caja fuerte WITTKOPP ref: 2618 certificada A2P nivel A (2 llaves suministradas).



Serrure de coffre Niveau A

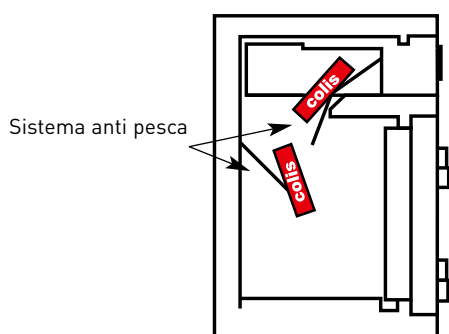
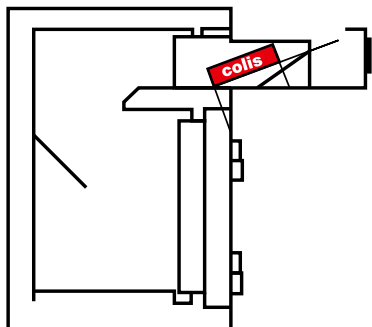
MODELO	Dim.Exteriores ALxANxP en mm	Dim. Interiores ALxANxP en mm	Espesor paredes		Número de pestillos	Número de bandejas regulables Alt.	Volumen en litros	Peso en Kg
			Cuerpo en mm	Puerta en mm				
Vulcain Dépôt 40	680 x 475 x 450	360 x 345 x 315	65	70	3	1	40	240
Vulcain Dépôt 60	850 x 475 x 450	535 x 345 x 315	65	70	4	1	58	240
Vulcain Dépôt 80	1055 x 475 x 450	735 x 345 x 315	65	70	4	1	80	240
Vulcain Dépôt 130	1000 x 650 x 500	680 x 520 x 365	65	70	4	2	130	240
Vulcain Dépôt 170	1200 x 650 x 500	880 x 520 x 365	65	70	6	3	167	240
Vulcain Dépôt 200	1420 x 650 x 500	1080 x 520 x 365	65	70	6	3	205	240

Disponibilidad  
y  
DISPONIBLE  
A MEDIDA

TOBA LA GAMA  
DE COLORES RAL  
DISPONIBLES

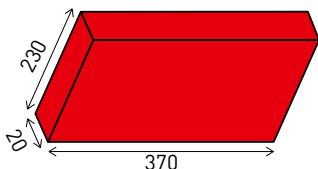
## ↘ Sistema de ranura para depósitos

### Principio de funcionamiento

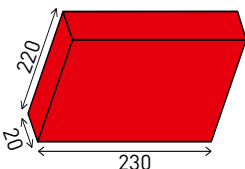


### Tamaño máximo de paquete:

Para Vulcain Depot 130/170/200



Para Vulcain Depot 40/60/80



Vulcain Depot 80.

↘ CAJAS DE DEPOSITO  
DE EFECTIVO



↘ Cerradura de caja fuerte WITTKOPP ref: 2618 certificada A2P nivel A (2 llaves suministradas), con 4 discos de 20 números para 160.000 combinaciones posibles.



↘ Cerradura de caja fuerte nivel 2 VDS, 1 millón de combinaciones alfanuméricas posibles. Con temporización a partir del 3er Error. 1 código maestro y 1 código de usuario programables. Sistema alimentado por una pila, accesible desde el exterior.



↘ Cerradura Electrónica WITTKOPP con auditoría

- Grado 2 VDS
- 1 millón de combinaciones posibles
- Temporizador de apertura a partir del 3er error
- 1 código maestro / 9 códigos de usuario
- Función de jerarquía de código (El código maestro impide la apertura a los usuarios). Función de apertura con doble código
- Función de apertura temporizada de 0 a 99 minutos
- Opcional:** Función de planificación horarios de apertura, con auditoría de los 250 últimos registros



Serrure de coffre Niveau A